

寛ぎを感じる空間・・・

KARUBE・GARDEN LIVING

(かるべガーデンリビング)



[ご案内]

1階：ショートステイ・・・20床

2階：認知症対応型共同生活介護・・・18床
(グループホーム)



特別養護老人ホーム
かるべの郷さざんか

KARUBE
GARDEN LIVING



養父インター

住所・・・兵庫県養父市十二所906-1

アクセス・・・北近畿豊岡自動車道
養父インター降りて5分

KARUBE GARDEN LIVING

平成30年4月オープン予定

お問合せ先

かるべの郷福祉会内 準備室

お電話 079-664-1875

社会福祉法人 かるべの郷福祉会

リビングの向こうには

公園や散歩道が続き

開放感あふれる景色が広がります

日常の生活の中で

季節の移ろいや地域の人々の生活を

身近に感じていただくことができます

これまでの生活、それぞれの想いがとぎれないよう

たくさんの“つながり”を大切にしながら

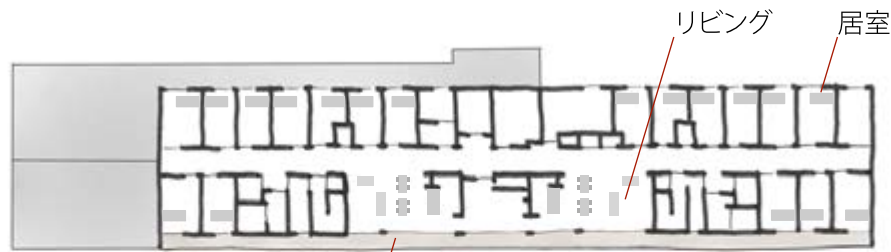
お一人おひとりの生活を温かく照らせるよう

サービスを提供してまいります。



玄関へのアプローチ

外観は日本家屋をモチーフとしています。
住宅街にとけ込み、親しみを感じていただける
デザインとしています。
建物から伸びる庇(ひさし)が来場者を
玄関へ優しく迎えます。
ご家族やご友人とどうぞお気軽に
お越しください。



2階平面図



暮らしとは、一日一日の積み重ね。
身の回りのこと、日常生活での役割、
他者との交流や家族との時間、
そして趣味活動や休息といった
自分の時間など、日常生活のごく当たり前
のことが自然に継続できるよう、
一日の生活をサポートします。



1階平面図・配置図



2階リビング

長く時間を過ごす室内は、
暖かさや安心感を与える木の空間。
時には自室でゆったりと、時には
リビングで活動的に、
ご自身の生活スタイルに合わせ、
好きな場所で過ごしていただくこと
ができます。



庭と外観

リビングから続く公園は、小さいながらも
木々や草花など緑があふれ四季が感じられます。
子どもたちが走り回ったり、また、憩いの場として、
どなたでも自由に利用していただけます。



1階ダイニング